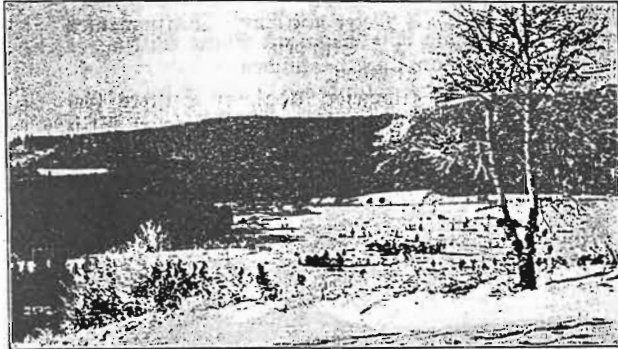


Josefsthal, Glöckelberg hat zweimalige Postverbindung mit der Station Oberplan, welche 4 Kilometer entfernt ist und an der Linie Budweis—Schwarzes Kreuz liegt. Fahrpost ab Postamt Glöckelberg zweimal täglich. Autobusverbindung vorgesehen.

Privatfahrgelegenheiten stehen nach Anmeldung zur Verfügung.



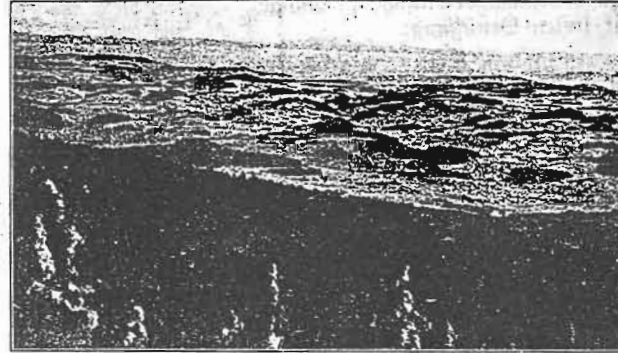
Waldpartie um Josefsthal



Promenade am Schwemmfanal

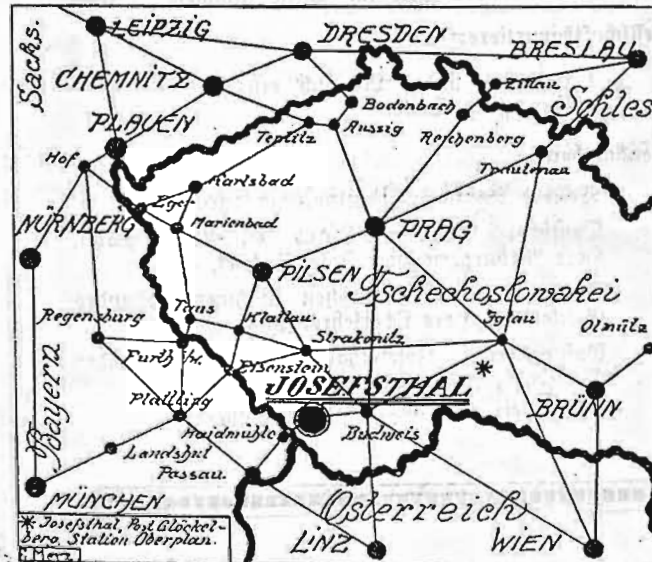
Glöckelberg Josefsthal, knapp an der österreichischen Grenze gelegen, in einer Seehöhe von 830 Metern hat kräftige, staubfreie Höhenluft, von schönen, ausgedehnten Nadel- und Laubwäldungen umgeben, welche auf guten, gepflegten Waldwegen schöne Spaziergänge bieten.

Reizende landschaftliche Motive erfreuen den Fußgänger und bieten dem Maler und Lichtbildner reichliche Anregung. Anerkannt schön ist die herrliche Umgebung, keine berechnende Aufmachung, sondern bezaubernde Natureindrücke. Schöne Waldwege, sonnige Berggipfel mit herrlicher



Ausblick vom Hochsicht

Rund- und Fernsicht und wer nicht Gipfelstürmerei betreiben will, wandert auf ganz ebener Straße meilenweit neben dem Schwarzenberg-Schwemmfanal durch freundliche Orte, schöne Wälder und lachende Wiesen.



* Josefsthal, Post Glöckelberg, Station Oberplan.

Sommerfrische

Josefsthal

im Böhmerwalde.

Wintersportplatz

Lustkurort

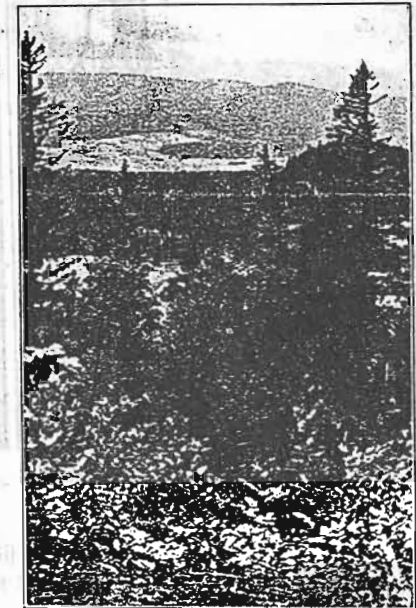
Bahnstation: Oberplan.

Post, Telgr.: Glöckelberg. Telephon: Glöckelberg, Josefsthal im Bau.

Autoverbindung von Oberplan.

Gastwirtschaft Josefsthal:

30 Fremdenzimmer, 90 Betten. Massenquartiere, Jugendherberge.



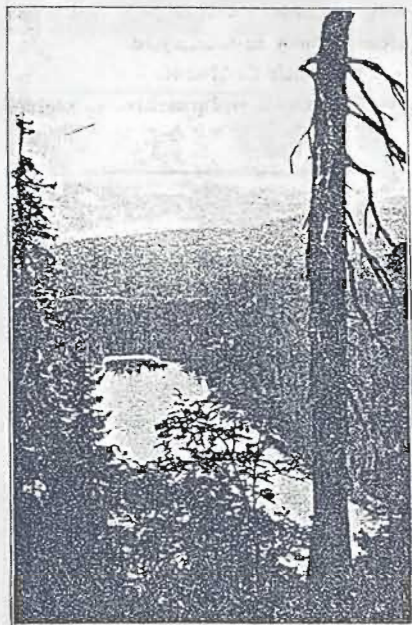
Blick auf Josefsthal

Sicher werden Sie sich mit der für Sie wichtigen Frage befassen: Wo verbringe ich meinen Sommeraufenthalt? Gerne will ich Ihnen diese Sorge abnehmen und rate Ihnen, versuchen Sie es mit Josefsthal.

Eine Reihe sonnig goldiger Tage werden gewiß im Stande sein Ihre großen und kleinen Sorgen zu vergessen und Sie reichlich zu entschädigen für alles Ungemach unserer hastenden Zeit.

Josefsthal war bis vor einigen Jahren eine Glashütte. Nach deren Stilllegung kaufte der Deutsche Böhmerwaldbund einige Objekte, um hier dieses Plätschen in reizender Lage ruhebedürftigen Sommergästen aufs beste einzurichten.

Um die zur Anlage gehörenden Objekte werden Gartenanlagen, Tennis-, Spiel- und Tummelplätze, sowie ein Planschbad für Kinder angelegt. Den p. t. Gästen bietet ein



Blöckensteinfsee

großer schattiger Restaurationsgarten und eine Terrasse bequemen Aufenthalt. Für muster-gültige Bedienung sorgt ein erfahrener Hotelfachmann, der Gastwirt.

Sämtliche Räume sind neu und modern eingerichtet, mit elektrischem Licht, teilweise mit Kalt- und Warmwasserheizung versehen. — Bad im Hause. An das Hotelgebäude grenzt ein Sonnenbad, Bäder in dem 10 Minuten entfernten Kolmertal. — Zur Moldau 45 Minuten.

Pensionspreise:

Nachtlager, Frühstück, Mittagessen, Pause, Nachtmahl einschl. allen Abgaben K^o 24—32.

Ein Zimmer mit Kalt- und Warmwasserleitung:

für ein Bett	K ^o 12.—
für 2 Betten	" 24.—
für 3 Betten	" 32.—
für 4 Betten	" 39.—

Ein Zimmer mit Waschtisch, Kalt- und Warmwasserleitung am Gange zur freien Benützung:

für ein Bett	K ^o 10.—
für 2 Betten	" 20.—
für 3 Betten	" 28.—
für 4 Betten	" 35.—

Ermäßigungen:

Bei wenigstens 14-tägigem Aufenthalt 10%, für die 3. Woche 20%, bei vierwöchentlichem Aufenthalt 20%.

Verköstigung:

Frühstück, Kaffee mit zwei Gebäck	K ^o 2.—
Mittagessen, Suppe, Fleisch, Zuspeis	" 8.—
Mehlspeis von K ^o 2.— aufwärts	"
Pause, Kaffee mit zwei Gebäck	" 2.—
Nachtmahl, warm, Braten oder Sonstiges je nach Wunsch mit Zuspeis	" 8.—

In den Nebengebäuden ein Zimmer mit einem Eisenbett:

2 Leintücher, 2 Decken, 1 Kopfpolster	K ^o 8.—
jedes weitere Bett im selben Zimmer	" 6.—

Gesellschaftsquartiere:

1 Eisenbett mit 1 Leintuch, ein Kopfpolster, zwei Decken	" 4.—
--	-------

Jugendherberge.

Weitere Auskünfte bereitwilligt durch:

Deutscher Böhmerwaldbund Budweis/Obmann, Herr Altbürgermeister Josef Tazschel,

Ortsgruppe des Deutschen Böhmerwaldbundes Glöckelberg, Herr Oberlehrer Pascher,

Gastwirtschaft Josefsthal: Inhaber Alexander Moherndl, Josefsthal, Glöckelberg.

Telegr. Adresse: Moherndl Glöckelberg.

Ausflüge:

Ueber Glöckelberg nach Sonnenwald (Ober-Oesterreich) 30 Minuten, nach Schöneben (Ober-Oesterreich) 40 Minuten, nach Nigen (Ober-Oesterreich) 2 Stunden.

Kloster Schlägel, Endstation der Mühlfkreisbahn Linz Urjahr Nigen Schlägel.

Auf den Fernstein, 1077 Meter, mit herrlicher Fernsicht ins Mühlfviertel bis Linz und in die Alpen — 1 Stunde 45 Minuten.

Nach St. Thoma 960 Meter mit Ruine Wittinghausen 1032 Meter, Tagesausflug 3 Stunden.

Nach Friedberg 4 Stunden.

Nach Oberplan 7 Kilometer. Adalbert Stiflers Geburtsort, Stiflers Geburtshaus, Böhmerwaldmuseum, Stiflerpark.



Glöckelberg

Zum Blöckensteiner See 2 Stunden 30 Minuten. Auf den Dreifessel 4½ Stunden.

Der Gipfel des Hochsicht, 1337 Meter, an dessen Fuß Josefsthal liegt, ist in 1½ Stunden leicht zu erreichen, der beste Süberg des Böhmerwaldes, bietet ein lohnendes Ausflugsziel. Die Aussicht vom Hochsicht nach Böhmen, Ober-Oesterreich und Bayern ist wundervoll. Von den Alpen sieht man den Schneeberg, Ennstaler Alpen, Tote Gebirge, Traunstein, Dachstein, Schafberg, Tennengebirge, Großglockner Spitze, Wagmann und Untersberg. Vom Hochsicht erreicht man in etwa 20 Minuten den tiefer liegenden Stin-gelfelsen, ebenfalls ein herrlicher Aussichtspunkt, nach weiterer 40 Minuten-Wanderung das schön gelegene Holzschlag mit neuem Touristenhaus.